

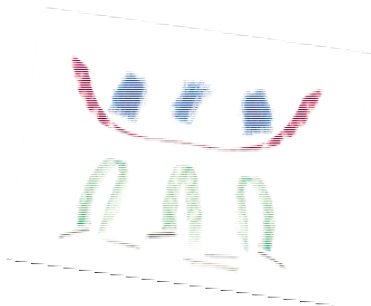
Un Réseau de Partenaires

- La Maison Départementale des Personnes Handicapées (MDPH)
- L'Education Nationale
- Les services sociaux
- Les services de soins
- Les centres sociaux culturels
- Des entreprises
-

Le SESSAD assure des missions de conseil et d'accompagnement de l'enfant et de sa famille.

Il intervient dans les différents lieux de vie de l'enfant.

Il joue un rôle de coordination des différents projets concernant l'enfant et sa famille.



Les Valeurs de l'Association



La solidarité en action
Union Régionale des Pays de la Loire

La politique associative s'articule autour de:

- la solidarité et la laïcité
- La volonté de développer l'éducation pour tous.
- La vocation à insérer dans la société, par l'éducation et tous les moyens y concourant ou la complétant, tous les jeunes en difficulté.



URPEP Pays de la Loire
45 bld de la Romanerie
49124 ST BARTHELEMY D'ANJOU

—
Un réseau national
<http://www.lespep.org>

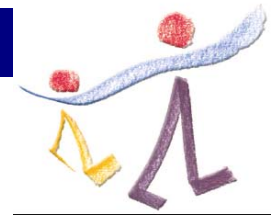
SESSAD URPEP L'ENVOL

Faciliter l'intégration scolaire, sociale et professionnelle



Un accompagnement adapté aux besoins de l'enfant , de l'adolescent agrément 0 - 20 ans

Téléphone : 02 52 20 20 72



- Une notification de la MDPH
- Un entretien de pré-admission
- Un courrier de demande (ou de refus) écrit par les parents
- La décision de la MDPH
- Un temps pour faire connaissance
- Un diagnostic déjà posé et/ou des bilans complémentaires
- Un projet personnalisé
- Un accompagnement personnalisé (éducatif / psychologique / orthophonique / ergothérapeutique / psychomoteur / ...)
- Des rencontres avec le jeune et sa famille
- Des rencontres avec les partenaires
- Une évaluation annuelle du projet

90 enfants/adolescents accompagnés

- 10 porteurs de dyspraxie
- 80 porteurs de déficience intellectuelle

L'accompagnement professionnel à partir de 14/15 ans, pour les adolescents déficients intellectuels

- un accompagnement vers un choix professionnel: entretiens, aide à la recherche de stage, évaluations..
- Un accompagnement vers une formation
- Un accompagnement vers l'insertion professionnelle



Une équipe pluridisciplinaire:

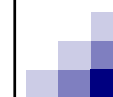
- 1 directrice
- 1 chef de service
- 2 médecins
- 10 éducateurs
- 3 psychologues
- 4 psychomotriciennes
- 1 ergothérapeute
- Orthophonistes en libéral
- 1 conseillère en insertion
- 1 service administratif
- 1 assistante de service social
-

1 siège administratif

Le Luart

4 antennes

Le Mans - Mamers - Ecommoy - Le Luart



SESSAD URPEP - L'ENVOL
1 impasse Robert Garnier
72390 Le Luart

Téléphone : 02 52 20 20 72
mail: Contacts.SESSAD-envol@urpep-paysdelaloire.fr